

Anleitung für GPSauger IN1 Firmware Update Tool

Schritt 1:

Gerät in den Firmwareupdatemodus versetzen:

- Reset-Knopf drücken



Schritt 2:

- Software-Update-Knopf 8 Sekunden halten bis das Rob Logo erscheint



Schritt 3:

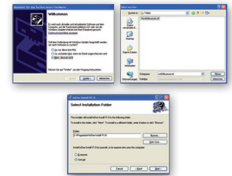
- Gerät per USB an den PC anschliessen.
USB2 Schnittstelle am GPSauger™ IN1 verwenden!



Schritt 4:

- Im daraufhin kommenden Treiberpop-up folgendes wählen:

Nein, diesmal nicht → weiter →
Software von einer Liste oder bestimmten Quelle installieren → weiter →
Nicht suchen, sondern den zu installierenden Treiber selbst wählen → weiter →
Datenträger → cn828bootusb.inf auswählen → CN828 Boot Device → Weiter →
Fertig stellen



- InOne Firmware Update Tool installieren (Setup.msi)

Schritt 5:

- Das Programm öffnen über: Start>Programme>InOne>InOne Firmware Update Tool.exe
- Den Button „Link“ anklicken, so das dort ein rotes X erscheint
- Klicken Sie auf das Ordner Symbol und wählen Sie die Firmwaredatei aus.
- Start knopf drücken
- Warten bis das Popup mit dem Inhalt „Download OK“ kommt
- Programm schliessen
- Reset knopf am InOne drücken
- ca. 20 Sekunden warten und Bildschirm neu kalibrieren



Stand: Februar 2010